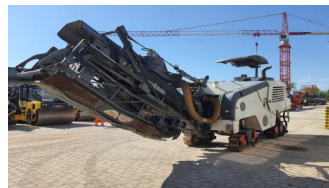


ID: 18513

WIRTGEN STRAßENFRÄSEN W 100 F

PRECIO MÁS IVA.: AUF ANFRAGE



DATOS DE LA MÁQUINA	
modelo	fresadoras de asfalto
Modelo	W 100 F
fabricante	Wirtgen
año de construcción	2009
horas	7287
peso [to]	18,8

MOTOR	
Fabricante	Cummins
motor [tipo]	QSC
fuerza del motor [kW]	209
Etapa de gases de escape	Tier3
Insignia EPA	✓

EQUIPO			
Tambor de fresado [mm]	1000	profundidad de fresado [mm]	350
Cinta plegable	✓	Sistema de extracción VCS	✓
LEVEL PRO	✓	Sensor de inclinación	✓
Sensor de tracción de cable	2	Lavadora de presión	✓