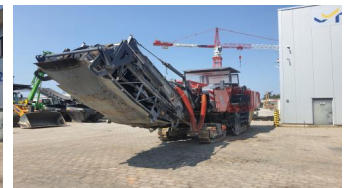


ID: 18549

WIRTGEN STRAßENFRÄSEN W 250

PRECIO MÁS IVA.: AUF ANFRAGE



DATOS DE LA MÁQUINA	
modelo	fresadoras de asfalto
Modelo	W 250
fabricante	Wirtgen
año de construcción	2013
horas	10040
peso [to]	50

MOTOR	
Fabricante	Cummins
motor [tipo]	QSX15 + QSL
fuerza del motor [kW]	447 + 261
Etapa de gases de escape	EU Stage IIIa / EPA, Tier III
Insignia EPA	✓
Filtro de diésel presente	✓

EQUIPO			
Tambor de fresado [mm]	2500	profundidad de fresado [mm]	350
Cinta plegable	✓	Sistema de extracción VCS	✓
LEVEL PRO	✓	Sensor de inclinación	✓
Sensores de medición de distancia (cilindros)	✓	Lavadora de presión	✓
Compresor	✓		