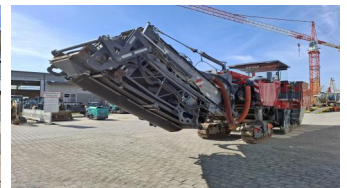


ID: 18551

WIRTGEN STRAßENFRÄSEN W 250I

PRECIO MÁS IVA.: AUF ANFRAGE



DATOS DE LA MÁQUINA	
modelo	fresadoras de asfalto
Modelo	W 250i
fabricante	Wirtgen
año de construcción	2017
horas	9128
peso [to]	45

MOTOR	
Fabricante	Cummins + Cummins
motor [tipo]	QSX15 600 + QSL9 380
fuerza del motor [kW]	447 + 283
Etapa de gases de escape	Tier4 final (mit Ad-Blue)
Insignia EPA	✓
Filtro de diésel presente	✓

EQUIPO			
Tambor de fresado [mm]	2200	profundidad de fresado [mm]	330
FCS - système de coupe flexible	✓	Dispositivo de giro del tambor de fresado	✓
Cinta plegable	✓	sistema de extracción	✓
Sistema de extracción VCS	✓	LEVEL PRO	✓
Sensor de inclinación	✓	Sensores de medición de distancia (cilindros)	✓
Lavadora de presión	✓	Compresor	✓

OTRO

Fräswalze: #2309362 FB2200 HT22 LA18 FCS