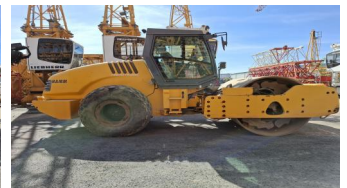


ID: 18694

HAMM WALZENZUG 3520 HT

PRECIO Más IVA.: AUF ANFRAGE



DATOS DE LA MÁQUINA	
modelo	Rodillo
Modelo	3520 HT
fabricante	Hamm
año de construcción	2011
horas	4667
peso [to]	20

MOTOR	
Fabricante	Deutz
motor [tipo]	TCD 2012 L06 2V
fuerza del motor [kW]	155
Etapa de gases de escape	Tier3
Insignia EPA	✓
último servicio [h]	4358h / 02.2025

EQUIPO	
Aparato de medición concentración	✓