



# MIETGERÄTE BAGGER

gültig ab 01 / 2025

## Typenbeispiel

## Ausstattung

### MINIBAGGER

0,0 - 1,2 t	Kubota U10-5	MS01		
0,0 - 1,2 t (Elektro)	Takeuchi TB 210 H	MS01		Hybrid
1,3 - 1,9 t	CAT 301.8	HS01	Powertilt	
1,3 - 1,9 t (Elektro)	Takeuchi TB 216 H	MS01	Powertilt	Hybrid
2,0 - 2,9 t	CAT 302.7 CR	HS03	Powertilt	
3,5 - 4,4 t (Elektro)	Takeuchi TB 235 H	HS03	Powertilt	Hybrid
3,5 - 4,4 t	Kubota KX037-4	HS03	Powertilt	

### KOMPAKTLAGGER

4,5 - 5,4 t	Takeuchi TB 250	HS03	Powertilt	
5,5 - 6,9 t	Takeuchi TB 260	HS03	Powertilt	
7,0 - 9,9 t	Kubota KX080-4	OQ60-5	OilQuick	Verstellausleger
10,0 - 10,9 t	Yanmar SV 100	OQ60-5	OilQuick	

### KETTENLAGGER

3D 14,0 - 16,9 t (Kurzheck)	Liebherr R 914 Compact	OQ60-5	Schild, VA	
3D 24,0 - 27,9 t (Kurzheck)	CAT 325 F	OQ70-55	Schild, VA	3D Ready
3D 28,0 - 31,9 t (Kurzheck)	Liebherr R 926 Compact	OQ70-55	Schild, VA	
3D 28,0 - 31,9 t (Kurzheck)	Liebherr R 926 Compact	OQ70-55	Schild, VA	3D Ready
3D 28,0 - 31,9 t	CAT 330	OQ70-55	Mono	3D Ready

### MOBILLAGGER

5,0 - 7,9 t (Kurzheck)	Wacker Neuson EW65	HS03	Schild	
14,0 - 16,9 t (Kurzheck)	Liebherr A 914 Compact	OQ60-5	Schild	
17,0 - 19,9 t (Kurzheck)	Liebherr A 918 Compact	OQ70-55	Schild	
3D 20,0 - 22,9 t (Kurzheck)	Liebherr A 920	OQ70-55	Schild	3D Ready

### 3D 3D STEUERUNG

Basisstation GPS-Steuerung	Trimble GNSS Referenzstation R750 Trimble Earthworks 3D Dual GNSS Aufrüstung
-------------------------------	---

MS01: mechanisches Schnellwechsel-System Lehnhoff MS01  
 HS01: hydraulisches Schnellwechsel-System Lehnhoff HS01  
 HS03: hydraulisches Schnellwechsel-System Lehnhoff HS03

OQ60-5: vollhydraulischer Schnellwechsler OilQuick  
 OQ70-55: vollhydraulischer Schnellwechsler OilQuick

Baggermiete immer inkl. GRL & 2 TL. Die maximale Betriebszeit beträgt 8 h / Tag. Mehrstunden werden gesondert berechnet. Alle Preise verstehen sich zzgl. der gesetzlichen MwSt. Wir vermieten unter ausschließlicher Geltung unserer Allgemeinen Mietvertragsbedingungen.



**Hauptsitz**  
 Daimlerstrasse 20  
 D-76316 Malsch  
 Tel. 07246 9419-19

**Niederlassung Fürth**  
 Boxdorfer Str. 8  
 D-90765 Fürth  
 Tel. 0911 477262-60

vermietung@rueko.de · www.rueko.de



# MIETGERÄTE BAGGER · ANBAUGERÄTE

gültig ab 01 / 2025

Trägergerät	Schnittbreite	Öldurchfluss	Betriebsdruck
<b>TILTROTATOREN</b>			
OQ60-5	10 - 16 t	565 kg	Sandw., vollhydr. Sandw.
OQ70-55	16 - 22 t		
		70 - 80 L/min	175 - 250 bar
<b>TIEFLÖFFEL</b>			
MS01		300-800 mm	
MS03		300-800 mm	
OQ60-5		400-1200 mm	
OQ70-55		600-1800 mm	
<b>TIEFLÖFFEL HYDR. SCHWENKBAR</b>			
OQ60-5		1000 mm	
OQ70-55		1200-1600 mm	
<b>SIEBLÖFFEL</b>			
MS01	1 - 2 t	600 mm	
MS03	2 - 6 t	1000 mm	
OQ60-5	8 - 16 t	1000 mm	
OQ70-55	18 - 30 t	1200-1400 mm	
<b>SPATENLÖFFEL</b>			
OQ70-55	18 - 30 t	650 mm	
<b>TELELÖFFEL</b>			
MS01	1 - 2 t		
MS03	2 - 6 t		

Alle Preise verstehen sich zzgl. der gesetzlichen MwSt.  
Wir vermieten unter ausschließlicher Geltung unserer Allgemeinen Mietvertragsbedingungen.



**Hauptsitz**  
Daimlerstrasse 20  
D-76316 Malsch  
Tel. 07246 9419-19

**Niederlassung Fürth**  
Boxdorfer Str. 8  
D-90765 Fürth  
Tel. 0911 477262-60

vermietung@rueko.de · [www.rueko.de](http://www.rueko.de)



## MIETGERÄTE BAGGER · ANBAUGERÄTE

Trägergerät		Öldurchfluss	Betriebsdruck		
<b>GRABENRÄUMLÖFFEL STARR</b>					
MS01	1 - 2 t	1200-1400 mm			
MS03	2 - 6 t	1400 mm			
OQ60-5	8 - 16 t	2000 mm			
<b>GRABENRÄUMLÖFFEL SCHWENKBAR</b>					
MS01	1 - 2 t	800 mm			
MS03	2 - 6 t	1100-1600 mm			
OQ60-5	8 - 16 t	1500-1800 mm			
OQ70-55	18 - 30 t	1800-2500 mm			
<b>PENDELGREIFER</b>					
MS03	2 - 6 t	400 mm			
OQ60-5	8 - 16 t	600 mm			
OQ70-55	18 - 30 t	600-800 mm			
<b>ANBAUVERDICHTER</b>					
OQ60-5	8 - 10 t	550 kg	MTS	55 - 140 L/min	170 - 250 bar
OQ60-5	10 - 17 t	900 kg	MTS	max. 114 L/min	max. 150 bar
OQ70-55	18 - 35 t	1.200 kg	MTS	105 - 240 L/min	250 - 310 bar
<b>ABBRUCH- / SORTIERGREIFER</b>					
MS 03	2 - 5 t	195 kg			max. 250 bar
OQ60-5	8 - 16 t				210 - 350 bar
OQ70-55	18 - 30 t	2.095 kg			210 - 350 bar
<b>HYDRAULIKHÄMMER</b>					
MS01	1 - 2 t	90 kg	Epiroc SB 102	16 - 35 L/min	100 - 150 bar
MS03	2 - 4 t	200 kg	Epiroc SB 202	35 - 65 L/min	100 - 150 bar
MS03	4 - 6 t	360 kg	Epiroc SB 302	50 - 80 L/min	100 - 150 bar
OQ60-5	8 - 13 t	440 kg	Epiroc SB 452	55 - 100 L/min	100 - 150 bar
OQ60-5	10 - 17 t	750 kg	Epiroc MB 750	80 - 120 L/min	140 - 170 bar
OQ70-55	15 - 26 t	1.200 kg	Epiroc MB 1200	100 - 140 L/min	160 - 180 bar
OQ70-55	17 - 29 t	1.500 kg	Epiroc MB 1200	120 - 155 L/min	160 - 180 bar
OQ70-55	22 - 38 t	2.000 kg	Epiroc HB 2000	150 - 190 L/min	160 - 180 bar

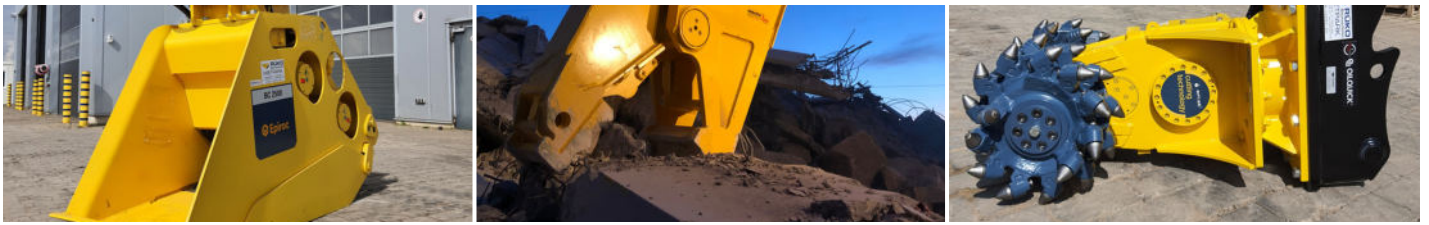
Alle Preise verstehen sich zzgl. der gesetzlichen MwSt.  
Wir vermieten unter ausschließlicher Geltung unserer Allgemeinen Mietvertragsbedingungen.



**Hauptsitz**  
Daimlerstrasse 20  
D-76316 Malsch  
Tel. 07246 9419-19

**Niederlassung Fürth**  
Boxdorfer Str. 8  
D-90765 Fürth  
Tel. 0911 477262-60

vermietung@rueko.de · www.rueko.de



## MIETGERÄTE BAGGER · ANBAUGERÄTE

Trägergerät				Öldurchfluss	Betriebsdruck
<b>PULVERISIERER / ABBRUCHZANGEN</b>					
OQ70-55	18 - 30 t	2.130 kg		150 - 250 L/min	max. 350 bar
<b>BRECHERLÖFFEL</b>					
OQ70-55	22 - 30 t	2.870 kg	0,8 m <sup>3</sup>	160 - 180 L/min	max. 250 bar
<b>SCHAUFELSEPARATOREN</b>					
OQ70-55	16 - 24 t	1.540 kg	1,1 m <sup>3</sup>	130 - 200 L/min	max. 280 bar
<b>MAGNETE</b>					
OQ70-55	18 - 30 t	1.500 kg	max. Lastaufnahme 5.000 kg	70 - 200 L/min	120 - 350 bar
<b>FELSFRÄSEN</b>					
OQ60-5	8 - 15 t	700 kg	Epiroc ER 250-4	60 - 85 L/min	max. 350 bar
OQ70-55	15 - 28 t	1.500 kg	Epiroc ER 650-3	140 - 190 L/min	max. 350 bar
<b>GRABENFRÄSEN</b>					
OQ60-5	8 - 16 t	586 kg		70 - 95 L/min	180 - 240 bar
<b>RODERECHEN</b>					
OQ70-55	18 - 30 t				
<b>ASPHALTSCHNEIDRÄDER</b>					
OQ60-5	8 - 18 t	105 kg			
<b>PLANIERBALKEN</b>					
OQ60-5	10 - 16 t	500 kg	2500 mm		

Alle Preise verstehen sich zzgl. der gesetzlichen MwSt.  
Wir vermieten unter ausschließlicher Geltung unserer Allgemeinen Mietvertragsbedingungen.



**Hauptsitz**  
Daimlerstrasse 20  
D-76316 Malsch  
Tel. 07246 9419-19

**Niederlassung Fürth**  
Boxdorfer Str. 8  
D-90765 Fürth  
Tel. 0911 477262-60

vermietung@rueko.de · www.rueko.de



## MIETGERÄTE BAGGER · ANBAUGERÄTE

	Trägergerät	Öldurchfluss	Betriebsdruck
<b>ERDBOHRER</b>			
MS03	2 - 6 t	160-600 mm	
<b>REISSZÄHNE</b>			
OQ70-55	18 - 30 t		
<b>WURZELSCHNEIDER</b>			
MS03	2 - 6 t		

Alle Preise verstehen sich zzgl. der gesetzlichen MwSt.  
Wir vermieten unter ausschließlicher Geltung unserer Allgemeinen Mietvertragsbedingungen.



**Hauptsitz**  
Daimlerstrasse 20  
D-76316 Malsch  
Tel. 07246 9419-19

**Niederlassung Fürth**  
Boxdorfer Str. 8  
D-90765 Fürth  
Tel. 0911 477262-60

vermietung@rueko.de · www.rueko.de

# MIETGERÄTE ERDBEWEGUNG

gültig ab 01 / 2025

	Typenbeispiel	Ausstattung		
<b>RADLADER</b>				
0,0 - 1,9 t (Elektro)	Avant e5	Schaufel 0,26 m <sup>3</sup>	Palettengabel	Batterie
2,0 - 3,9 t	Kramer 5040	Schaufel 0,4 m <sup>3</sup>	Palettengabel	
4,0 - 5,9 t	CAT 906 M	Klappschaufel 0,8 m <sup>3</sup>	Palettengabel	
4,0 - 5,9 t (Elektro)	Kramer 5055e	Schaufel 0,6 m <sup>3</sup>	Palettengabel	Batterie
6,0 - 9,9 t	Liebherr L 514	Schaufel 1,4 m <sup>3</sup>	Palettengabel	
14,0 - 17,9 t	Liebherr L 538	Schaufel 2,3 m <sup>3</sup>		
23,9 - 26,9 t	Liebherr L 566	Schaufel 4,2 m <sup>3</sup>		
<b>RADDUMPER</b>				
NL 1,0 - 1,9 t (Elektro)	DSM ED1000		Hochkipmulde	Batterie
NL 3,0 - 4,4 t	Thwaites MACH 2080		Drehmulde	
NL 3,0 - 4,4 t (Elektro)	Bergmann C804e		Drehmulde	Batterie
NL 4,5 - 5,9 t	Bergmann C805s		Drehmulde	
NL 6,0 - 7,4 t	Bergmann C807s		Drehmulde	
NL 7,5 - 9,9 t	Bergmann C810s		Drehmulde	
NL 10,0 - 14,9 t (Drehm.)	Hydrema H 912 FS MultiTip		Drehmulde	
NL 20,0 - 24,9 t	Hydrema H 922 F			
<b>KETTENDUMPER</b>				
NL 3,0 - 5,0 t	Takeuchi TCR 50-2	2800 kg	Drehmulde	Nutzlast 3700 kg
<b>PLANIERRAUPE</b>				
13,0 - 15,9 t	Liebherr PR 716	6-Wege Schild	Aufreißer	opt. GPS Steuerung
<b>3D 3D STEUERUNG</b>				
GPS-Steuerung	Trimble GCS900			
<b>ANHÄNGER</b>				
Tieflader GG 3000 kg	für PKW			
Tieflader GG 3500 kg	für PKW			
Mulde GG 3500 kg	für PKW			

Die maximale Betriebszeit beträgt 8 h / Tag. Mehrstunden werden gesondert berechnet. Alle Preise verstehen sich zzgl. der gesetzlichen MwSt. Wir vermieten unter ausschließlicher Geltung unserer Allgemeinen Mietvertragsbedingungen.



**Hauptsitz**  
Daimlerstrasse 20  
D-76316 Malsch  
Tel. 07246 9419-19

**Niederlassung Fürth**  
Boxdorfer Str. 8  
D-90765 Fürth  
Tel. 0911 477262-60

vermietung@rueko.de · www.rueko.de

# MIETGERÄTE VERDICHTUNG I

gültig ab 01 / 2025

## Typenbeispiel

### VIBRATIONSPLATTEN

65,0 - 79,9 kg	Weber CF 1	70 kg		
80,0 - 89,9 kg	Weber CF 2	80 kg		
90,0 - 139,9 kg	Weber CF 3	90 kg		
140,0 - 179,9 kg	Weber CR 2	156 kg	reversierbar	
180,0 - 249,9 kg	Weber CR 3	206 kg	reversierbar	
250,0 - 349,9 kg	Weber CR 5	281 kg	reversierbar	
450,0 - 549,9 kg	Weber CR 7	475 kg	reversierbar	E-Start
650,0 - 749,9 kg	Weber CR 9	744 kg	reversierbar	E-Start

Pflasterplattensatz

### STAMPFER

33,0 kg (Elektro)	Weber SRE 300	33 kg	Akku	
65,0 kg	Weber SRV 590	62 kg	Benzin	

### GRABENWALZE

1,0 - 2,0 t	Weber MC 85	1628 kg	knickgelenkt	Fernsteuerung
-------------	-------------	---------	--------------	---------------

### GLATTMANTELWALZENZUG

5,0 - 7,9 t	Bomag BW 177 D			
12,0 - 14,9 t	Bomag BW 213 D-5			
12,0 - 14,9 t	Hamm HC 130i		Plattenverdichter	
19,0 - 21,9 t	Bomag BW 219 DH			

### SCHAFFUSSWALZENZUG

5,0 - 7,9 t	Hamm HC 70i			
12,0 - 14,9 t	Bomag BW 213 PDH			
19,0 - 21,9 t	Bomag BW 219 PDH			

Die maximale Betriebszeit beträgt 8 h / Tag. Mehrstunden werden gesondert berechnet. Alle Preise verstehen sich zzgl. der gesetzlichen MwSt. Wir vermieten unter ausschließlicher Geltung unserer Allgemeinen Mietvertragsbedingungen.



**Hauptsitz**  
Daimlerstrasse 20  
D-76316 Malsch  
Tel. 07246 9419-19

**Niederlassung Fürth**  
Boxdorfer Str. 8  
D-90765 Fürth  
Tel. 0911 477262-60

vermietung@rueko.de · [www.rueko.de](http://www.rueko.de)



# MIETGERÄTE VERDICHTUNG II

gültig ab 01 / 2025

## Typenbeispiel

### TANDEMWALZEN

0,0 - 0,9 t	Bomag BW 65 H	730 kg	
1,0 - 1,9 t	Bomag BW 80 AD	1.550 kg	Knicklenkung
2,0 - 2,9 t	Bomag BW 100 AD	2.500 kg	Knicklenkung
3,0 - 4,9 t	Bomag BW 135 AD	4.050 kg	Knicklenkung
7,0 - 8,9 t (Oszill. Smart Compact)	Hamm HX 70i	7.100 kg	Schemellenkung
7,0 - 8,9 t	Bomag BW 154 AP	7.030 kg	Schemellenkung
9,0 - 10,9 t	Bomag BW 174 AP	9.200 kg	Schemellenkung
9,0 - 10,9 t (Oszillation)	Bomag BW 174 APO	9.500 kg	Schemellenkung
9,0 - 10,9 t (Asphaltmanager)	Bomag BW 174 AP AM	9.500 kg	Schemellenkung
11,0 - 14,9 t (Asphaltmanager)	Bomag BW 206 AD AM	13.900 kg	Knicklenkung

### TANDEMWALZEN MIT STREUER

7,0 - 8,9 t (Asphaltmanager)	Bomag BW 154 AP AM	7.100 kg	Schemellenkung
9,0 - 10,9 t	Bomag BW 174 AP	9.200 kg	Schemellenkung
9,0 - 10,9 t (Asphaltmanager)	Bomag BW 174 AP AM	9.500 kg	Schemellenkung

### KOMBIWALZEN

2,0 - 2,9 t	Bomag BW 100 AC	2.350 kg	Knicklenkung
7,0 - 8,9 t	Bomag BW 154 ACP	7.200 kg	Schemellenkung
7,0 - 8,9 t (Asphaltmanager)	Bomag BW 154 ACP AM	7.200 kg	Schemellenkung

### NEU GUMMIRADWALZE

8,0-27,9 t	Bomag BW 28 RH	8.600-28.000 kg
------------	----------------	-----------------

### FDVK

Unsere Asphaltwalzen sind auch mit den FDVK Systemen von Völkel oder Bomag erhältlich. Die flächendeckende dynamische Verdichtungskontrolle besteht aus einer Verknüpfung mehrerer, GPS unterstützter Messinstrumente. Das ermöglicht die detaillierte Dokumentation des Verdichtungsprozesses in Echtzeit.

Bestehend aus:

Verdichtungssensor, Temperatursensor, Vibrations- und Oszillationssensor

Die maximale Betriebszeit beträgt 8 h / Tag. Mehrstunden werden gesondert berechnet. Alle Preise verstehen sich zzgl. der gesetzlichen MwSt. Wir vermieten unter ausschließlicher Geltung unserer Allgemeinen Mietvertragsbedingungen.



**Hauptsitz**  
Daimlerstrasse 20  
D-76316 Malsch  
Tel. 07246 9419-19

**Niederlassung Fürth**  
Boxdorfer Str. 8  
D-90765 Fürth  
Tel. 0911 477262-60

vermietung@rueko.de · www.rueko.de





# MIETGERÄTE ASPHALT- UND STRASSENBAU

gültig ab 01 / 2025

Typenbeispiel

Gewicht

## DYNAPAC BESCHICKER

Beschicker Kurzband*	Dynapac MF 2500 CS	20.500 kg	Fördermenge 4.000 t/h
Schwenkband	Dynapac SW 6500	5.000 kg	
2. Materialkübel			

\*Transportmaße: L 9,20 m, B 2,55 m; Kabine höhenverstellbar; Kurzband inkl. Kübel transportfähig

## VÖGELE BESCHICKER

Beschicker*	Vögele MT 3000-3i Offset	24.285 kg	Fördermenge 1.200 t/h
2. Materialkübel			

\*Transportmaße: L 14,49 m, B 3,0 m; Bandheizung; Förderschnecke im Bunker; InLine Pave fähig

Die maximale Betriebszeit beträgt 10 h / Tag. Mehrstunden werden gesondert berechnet. Alle Preise verstehen sich zzgl. der gesetzlichen MwSt. Wir vermieten unter ausschließlicher Geltung unserer Allgemeinen Mietvertragsbedingungen.



**Hauptsitz**  
Daimlerstrasse 20  
D-76316 Malsch  
Tel. 07246 9419-19

**Niederlassung Fürth**  
Boxdorfer Str. 8  
D-90765 Fürth  
Tel. 0911 477262-60

vermietung@rueko.de · [www.rueko.de](http://www.rueko.de)



## MIETGERÄTE ASPHALT- UND STRASSENBAU

	Gewicht	Bohle	mit Verbreiterung bis
<b>ASPHALTFERTIGER</b>			
Kleinfertiger:			
Ammann AFW 150-2 (Rad)	1.200 kg	0,25-1,30m	max. 1,65m
Vögele Mini 500	1.440 kg	AB 135 V (0,25-1,35m)	max. 1,80m
Vögele Super 800i	6.600 kg	AB 200 TV (0,5-2,0m)	max. 3,2m
Vögele Super 800i	6.600 kg	AB 220 TV (0,5-2,2m)	max. 3,2m
Cityfertiger:			
Vögele Super 1300-3i	10.600 kg	AB 340 TV (1,8-3,4m)	max. 4,5m
Vögele Super 1303-3i (Rad)	10.600 kg	AB 340 TV (1,8-3,4m)	max. 4,5m
<b>NEU</b> Vögele Super 1800-5i	20.000 kg	AB 500-5 TV (2,55-5,0m)	max. 8,75 m
<b>NEU</b> Vögele Super 1800-3i	20.000 kg	AB 600 TV (3,0-6,0m)	max. 9,0m
Vögele Super 1800-3i (HGT/Schotter)	20.000 kg	AB 600 TV (3,0-6,0m)	max. 9,0m
Vögele Super 1803-3i (Rad)	18.300 kg	AB 500 TV (2,55-5,0m)	max. 8,0m
Großfertiger:			
Dynapac SD 2500 CS	21.000 kg	V 6000 TVE (3,0-6,0m)	max. 9,7m
Vögele Super 1900-5i*	21.500 kg	AB 600 TV (3,0-6,0m)	max. 9,75m
Vögele Super 1900-3i (HV)	21.500 kg	AB 600 TP2 (3,0-6,0m)	max. 9,5m
Vögele Super 1900-5i (HV)*	21.500 kg	AB 600 TP2 (3,0-6,0m)	max. 9,5m
Vögele Super 2100-5i (HV)*	21.600 kg	AB 600 TP2 (3,0-6,0m)	
*Ausstattung "-5 Fertiger":			
<ul style="list-style-type: none"> <li>• Pave Access Control (PAC) - Einschalten der Beleuchtung, starten des Motors und der Maschinensteuerung sowie aufrichten und absenken des Daches von der Bohle aus steuerbar;</li> <li>• Lichtpaket Plus - Integrierte Beleuchtung in der Dachkonstruktion ersetzt Leuchtballons ohne zusätzliche Montage;</li> <li>• Power Tunnel - hydraulisch verfahrbare Kanalbleche für eine optimale Mischguthöhe;</li> <li>• Hydraulische Tamperhubeinstellung - Tamperverstellung ohne mechanisches Eingreifen, per Tastendruck einstellbar</li> <li>• Vorrüstung für Völkel Navigator- mit PAVE-Montage-Set.</li> </ul>			
Vögele Super 1800-3i (SprayJet)	22.800 kg	AB 500 TV (3,0-5,0m)	max. 5,0m

### VERBREITERUNGEN

1. Satz
2. Satz
3. Satz

### ZUBEHÖR FERTIGER

3D-Steuerungssystem	Navitronic Plus
BigSki Ausrüstung	
Temperaturkontrolle	Vögele RoadScan
Leuchtballons	

### STARRE BOHLE

für Vögele S1900-5i und S2100-5i	SB 300-3 TP 1	max. 12,5 m
----------------------------------	---------------	-------------

Die maximale Betriebszeit beträgt 10 h / Tag. Mehrstunden werden gesondert berechnet. Alle Preise verstehen sich zzgl. der gesetzlichen MwSt. Wir vermieten unter ausschließlicher Geltung unserer Allgemeinen Mietvertragsbedingungen.



**Hauptsitz**  
Daimlerstrasse 20  
D-76316 Malsch  
Tel. 07246 9419-19

**Niederlassung Fürth**  
Boxdorfer Str. 8  
D-90765 Fürth  
Tel. 0911 477262-60

vermietung@rueko.de · www.rueko.de



gültig ab 01 / 2025

Typenbeispiel	Tagespreise		
	1 - 4	5 - 19	ab 20
<b>NEU MINIRAUPENKRAN</b>			
TL 2,0 - 2,9 t	Maeda MC 285	Hubhöhe 9m	290 € 245 € 206 €
<b>TELEKRANE (RAD)</b>			
TL 15,0 - 19,9 t	Sennebogen 613 M	16 t Tragkraft	612 € 542 € 473 €
TL 35,0 - 44,9 t	Sennebogen 643 M	40 t Tragkraft	915 € 810 € 706 €
		Teleskopausleger	
		Teleskopausleger	
<b>TELEKRAN (KETTE)</b>			
TL 15,0 - 19,9 t	Sennebogen 613 R	16 t Tragkraft	675 € 596 € 520 €
TL 29,0 - 34,9 t	Sennebogen 633 R	33 t Tragkraft	870 € 770 € 670 €
TL 35,0 - 44,9 t	Sennebogen 643 R	40 t Tragkraft	960 € 849 € 739 €
		Teleskopausleger	
		Teleskopausleger	
		Teleskopausleger	
<b>TELESKOPLADER (STARR)</b>			
TL 1,0 - 1,9 t	Kramer 1245	1,2 t / 4,5 m	168 € 117 € 102 €
TL 2,0 - 2,9 t	Manitou MT 625	2,5 t / 5,85 m	179 € 129 € 112 €
<b>SCHERENARBEITSBÜHNE</b>			
AH 8,0 - 9,9 m	Genie GS 2646	9,8 m Arbeitshöhe	112 € 79 € 67 €
		elektrisch	

Die maximale Betriebszeit beträgt 8 h / Tag. Mehrstunden werden gesondert berechnet. Alle Preise verstehen sich zzgl. der gesetzlichen MwSt. Wir vermieten unter ausschließlicher Geltung unserer Allgemeinen Mietvertragsbedingungen.



Hauptsitz  
Daimlerstrasse 20  
D-76316 Malsch  
Tel. 07246 9419-19

Niederlassung Fürth  
Boxdorfer Str. 8  
D-90765 Fürth  
Tel. 0911 477262-60

vermietung@rueko.de · www.rueko.de



# MIETGERÄTE RECYCLING / ABBRUCH

gültig ab 01 / 2025

## Typenbeispiel

### PRALLBRECHER

20,0 - 24,9 t	McCloskey I34	900 x 820 mm
25,0 - 29,9 t	McCloskey I34R (mit Nachsieb und Rückführung)	900 x 820 mm

### BACKENBRECHER

20,0 - 24,9 t	McCloskey J35	890 x 500 mm
30,0 - 35,9 t	Kleemann MC 100i EVO	950 x 550 mm

### SIEBANLAGE

15,0 - 17,4 t	McCloskey R70	Grobstücksieb
17,5 - 19,9 t	McCloskey S80	Feinsieb

### FÖRDERBÄNDER

19,35 m	McCloskey TS4065	Haldenhöhe: 7880 mm
23,50 m	McCloskey TS4080	Haldenhöhe: 8890 mm

### BRECHERLÖFFEL

OQ70-55	22-30 t	2.870 kg	0,8 m³	160-180 L/min	max. 250 bar
---------	---------	----------	--------	---------------	--------------

### MAGNETE

OQ70-55	18 - 30 t	1.500 kg	max. Lastaufnahme 5.000 kg	70 - 200 L/min	120 - 350 bar
---------	-----------	----------	----------------------------	----------------	---------------

Die maximale Betriebszeit beträgt 8 h / Tag. Mehrstunden werden gesondert berechnet. Alle Preise verstehen sich zzgl. der gesetzlichen MwSt. Wir vermieten unter ausschließlicher Geltung unserer Allgemeinen Mietvertragsbedingungen.



**Hauptsitz**  
Daimlerstrasse 20  
D-76316 Malsch  
Tel. 07246 9419-19

**Niederlassung Fürth**  
Boxdorfer Str. 8  
D-90765 Fürth  
Tel. 0911 477262-60

vermietung@rueko.de · www.rueko.de



## DIENSTLEISTUNG

gültig ab 01 / 2025

### BEDIENPERSONAL

Beschickerfahrer	Nur in Verbindung mit einem Mietgerät
Fertigerfahrer	"
Walzenfahrer	"
Baggerfahrer	"
Kranfahrer	"

### AN- UND ABFAHRT

Einsatzwagen + Maschinenfahrer

### MONTEURE

Monteur Innendienst  
Monteur Außendienst

### AN- UND ABFAHRT

Werkstattwagen + Monteur

### SONDERZUSCHLÄGE

Nachtzuschlag	19:00 Uhr - 6:00 Uhr
Sonn- und Feiertagszuschlag	
Übernachtung	Hotel mit Spesen und Auslöse

### REINIGUNG

bei Verschmutzung nach Rückgabe Personal + Waschplatz + fachgerechte Entsorgung

Alle Preise verstehen sich zzgl. der gesetzlichen MwSt.  
Wir vermieten unter ausschließlicher Geltung unserer Allgemeinen Mietvertragsbedingungen.



**Hauptsitz**  
Daimlerstrasse 20  
D-76316 Malsch  
Tel. 07246 9419-19

**Niederlassung Fürth**  
Boxdorfer Str. 8  
D-90765 Fürth  
Tel. 0911 477262-60

vermietung@rueko.de · [www.rueko.de](http://www.rueko.de)