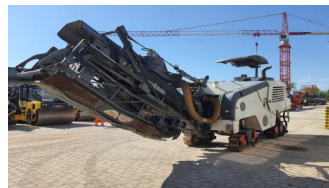


ID: 18513

WIRTGEN STRAßENFRÄSEN W 100 F

TOUS LES PRIX S'ENTENDENT HORS TAXES.: SUR DEMANDE



CARACTÉRISTIQUES MACHINE	
Désignation de la machine	Fraiseuses de routes
Modèle	W 100 F
Marque	Wirtgen
Année	2009
Heures	7287
Poids [to]	18,8

MOTOR	
Constructeur	Cummins
Moteur [type]	QSC
Puissance moteur [kW]	209
Niveau de gaz d'échappement	Tier3
EPA-Plakette	✓

ÉQUIPEMENTS			
Tambour de fraisage	1000	profondeur de fraisage [mm]	350
Bande pliante	✓	Système d'extraction VCS	✓
LEVEL PRO	✓	Capteur d'inclinaison transversale	✓
Capteur à câble	2	Laveuse à pression	✓