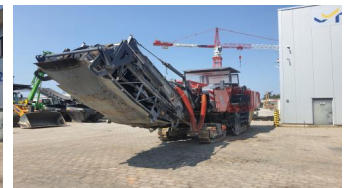


ID: 18549

WIRTGEN STRAßENFRÄSEN W 250

TOUS LES PRIX S'ENTENDENT HORS TAXES.: SUR DEMANDE



CARACTÉRISTIQUES MACHINE	
Désignation de la machine	Fraiseuses de routes
Modèle	W 250
Marque	Wirtgen
Année	2013
Heures	10040
Poids [to]	50

MOTOR	
Constructeur	Cummis
Moteur [type]	QSX15 + QSL
Puissance moteur [kW]	447 + 261
Niveau de gaz d'échappement	EU Stage IIIa / EPA, Tier III
EPA-Plakette	✓
Filtre à gazole disponible	✓

ÉQUIPEMENTS			
Tambour de fraisage	2500	profondeur de fraisage [mm]	350
Bande pliante	✓	Système d'extraction VCS	✓
LEVEL PRO	✓	Capteur d'inclinaison transversale	✓
Capteurs de mesure de distance (cylindres)	✓	Laveuse à pression	✓
compresseur	✓		