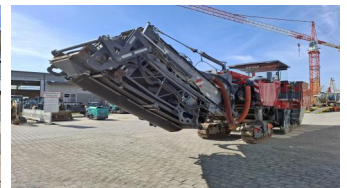


ID: 18551

WIRTGEN STRAßENFRÄSEN W 250I

TOUS LES PRIX S'ENTENDENT HORS TAXES.: SUR DEMANDE



CARACTÉRISTIQUES MACHINE	
Désignation de la machine	Fraiseuses de routes
Modèle	W 250i
Marque	Wirtgen
Année	2017
Heures	9128
Poids [to]	45

MOTOR	
Constructeur	Cummins + Cummins
Moteur [type]	QSX15 600 + QSL9 380
Puissance moteur [kW]	447 + 283
Niveau de gaz d'échappement	Tier4 final (mit Ad-Blue)
EPA-Plakette	✓
Filtre à gazole disponible	✓

ÉQUIPEMENTS			
Tambour de fraisage	2200	profondeur de fraisage [mm]	330
FCS - sistema de corte flexible	✓	Fräswalzendrehvorrichtung	✓
Bande pliante	✓	Absauganlage	✓
Système d'extraction VCS	✓	LEVEL PRO	✓
Capteur d'inclinaison transversale	✓	Capteurs de mesure de distance (cylindres)	✓
Laveuse à pression	✓	compresseur	✓

AUTRE

Fräswalze: #2309362 FB2200 HT22 LA18 FCS