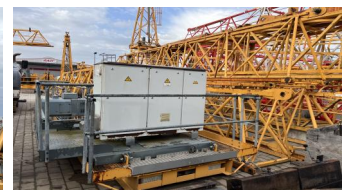


ID: 18019

LIEBHERR KRAN-OBENDREHER 112 EC-H 8 LITRONIC

PRET FARA TVA: AUF ANFRAGE



DATELE MASINII	
denumirea masini	Macara cu invirtie sus
Tipul	112 EC-H 8 Litronic
producator	Liebherr
anul de fabricatie	2007

MOTOR	

ECHIPAMENT			
inaltimea carligului [m]	25,7	captusitor [m]	55
Încărcare maximă [t]	8	Traglast an der Spitze [t]	1,85
Tip [tip]	120HC, 4,6x4,5m	Sistem turn [tip]	120HC
Grundturmstück [m]	10m 120HC	Turn [m]	10m
Zentralballast	✓	Gegenballast	✓